



## **DKC 3969**

**Răspunde bine tuturor!**

Recomandat tuturor fermierilor, indiferent de tehnologia aplicată sau tipul de sol!

### **Maturitatea Relativă:**

89

### **Grupa de maturitate:**

extra-timpuriu

### **Caracteristici generale:**

- Vigoare excelentă la răsărire;
- Înflorire timpurie;
- Stabilitate;



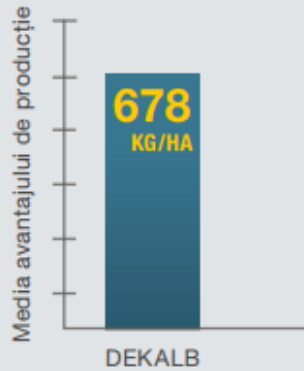
\***Maturitatea relativă (RM)** este dată de numărul de zile cu temperaturi biologic active, de la răsărit până la maturitatea fiziologică (apariția punctului negru).

\*Mediul de producție reprezintă totalitatea factorilor, de orice natură, ce se regăsesc într-o fermă și care limitează potențialul de producție al hibridilor de porumb cultivați.

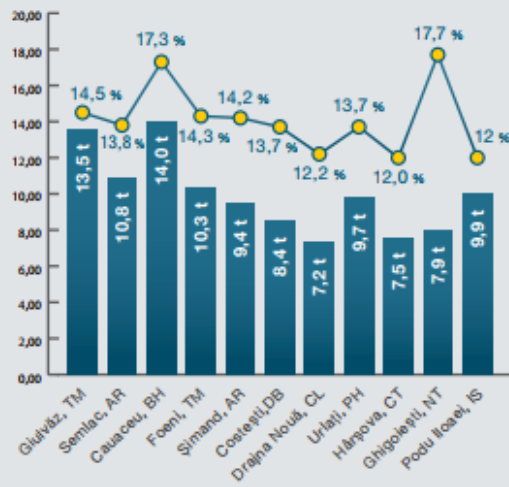
### **Avantaje principale:**

- Tolează bine frigul din primăverile timpurii și poate fi semănat chiar și înaintea epocii optime;
- Evită arșița din timpul înfloririi și a polenizării, asigurând formarea și umplerea boabelor;

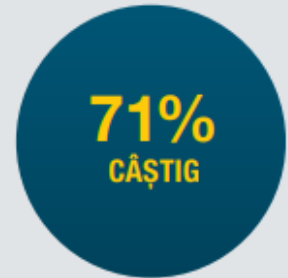
### **Performante de producție**



**AVANTAJ  
DE PRODUCȚIE/HA**



**PRODUȚII 2016**



**PROCENTUL  
DE CÂȘTIG FAȚĂ  
DE COMPETITORI**

### Elemente de productivitate





