



DKC 4490

N-am hambare pe măsură!

Hibridul înflorește și mătăsește simultan, ceea ce reprezintă un avantaj pe timp de arșiță, polenizarea realizându-se mult mai eficient.

Maturitatea Relativă:

97

Grupa de maturitate:

semi-timpuriu

Caracteristici generale:

- înflorește și mătăsește simultan, ceea ce reprezintă un avantaj pe timp de arșiță, polenizarea realizându-se cu mai mult succes;
- sistem radicular puternic dezvoltat



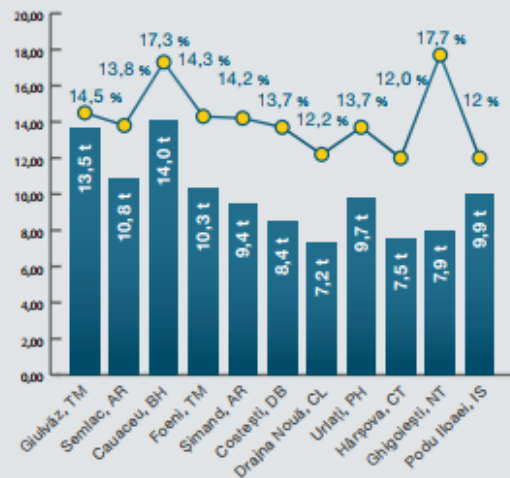
***Maturitatea relativă (RM)**, este dată de numărul de zile cu temperaturi biologice active, de la răsărit până la maturitatea fiziologică (aparitia punctului negru).

*Mediul de producție reprezintă totalitatea factorilor, de orice natură, ce se regăsesc într-o fermă și care limitează potențialul de producție al hibridilor de porumb cultivați.

Avantaje principale:

- polenizarea se realizează chiar și în anii cu stress termic, asigurând producția
- alimentarea cu substanțe nutritive și apă se realizează mult mai bine și nu sesizăm căderi de plante la recoltare

Performante de producție



PRODUȚII 2016

Elemente de productivitate

Elemente de productivitate



NR. RÂNDURI
/ȘTIULETE

16



NR. BOABE/RÂND

40-43



