



DKC 4541

Și uscat, și devreme acasă

Recomandat tuturor fermierilor care aplică o tehnologie medie sau mai redusă, reacționând excelent pe orice tip de sol fiind succesorul de nădejde al lui DKC 4590!

Maturitatea Relativă:

95

Grupa de maturitate:

timpuriu

Caracteristici generale:

- stabilitate
- ASI: sincronizare excelentă între eliberarea polenului și apariția mătăsii (înflorire timpurie și agresivă)
- pachet agronomic bun (rădăcina profundă și tulpină viguroasă)
- vigoare excelentă la răsărire



***Maturitatea relativă (RM)**, este dată de numărul de zile cu temperaturi biologic active, de la răsărit până la maturitatea fiziologică (apariția punctului negru).

*Mediul de producție reprezintă totalitatea factorilor, de orice natură, ce se regăsesc într-o fermă și care limitează potențialul de producție al hibridilor de porumb cultivați.

Avantaje principale:

- adaptabilitate pe texturi diferite de sol
- evită arșița din timpul polenizării, înflorind cu 2 zile mai devreme decât DKC4590, reducând pierderile de producție în condiții de stres termic și hidric;
- plante sănătoase; nu veți sesiza căderi la recoltare
- toleranță la frig, pretându-se a fi semănat mai devreme

Performante de producție

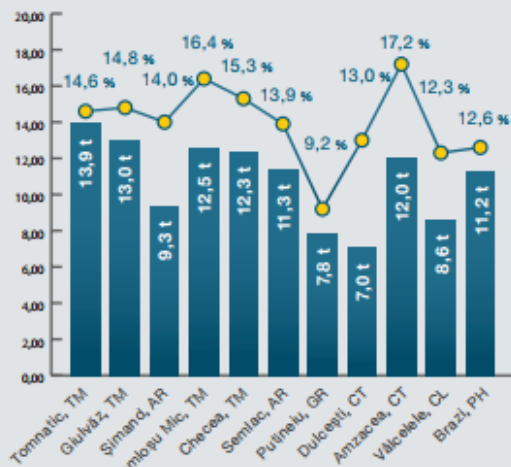


Media avantajului de producție

611
KG/HA

DEKALB

**AVANTAJ
DE PRODUCȚIE/HA**



PRODUCȚII 2016

71%
CÂȘTIG

**PROCENTUL
DE CÂȘTIG FAȚĂ
DE COMPETITORI**

Elemente de productivitate

Elemente de productivitate



NR. RÂNDURI
/ȘTIULETE

14-18



NR. BOABE/RÂND

32-38



